

Single Speed Controller



Prototyp einer einfachen Geschwindigkeitregeln

Mit diesem Controller (bis zu 6 Stück) können Sie ein beliebiges Auto mit einer festen Geschwindigkeit auf die Rennstrecke schicken.

Neben der Geschwindigkeit kann ein Schalter "Switch" Taster betätigt werden (oder wenn das Auto steht das Licht).

Das Auto kann auch sofort angehalten werden (Stop"-Taster) oder mit dem Go"-Taster wieder gestartet werden (es fährt dann mit der eingestellten festen Geschwindigkeit weiter).

Es gibt auch eine "DRS"-Taste, um direkt auf die Höchstgeschwindigkeit zu gehen.

(Solange diese Taste gedrückt ist, ist die Höchstgeschwindigkeit aktiv).

Dieser Controller kann auch mit dem "Dual Speed Controller" kombiniert werden, allerdings ist dann die Verbindung der Signale untereinander möglich, allerdings mit einer anderen Anschlussart (auf der Seite des "Dual Speed Controllers").

Der Controller wird mit dem mitgelieferten Kabel (1 Meter) an die entsprechenden RJ11-Buchsen des CU 30352 angeschlossen, d.h. an 1, 2, 5 oder 6.



3 und 4 sind nur über den Spezialadapter 30348 verfügbar.
(Verbindung zu 1, wobei 1, 3 und 4 dann über 30348 verfügbar sind)



Kombinierte Verwendung mit drahtlosen Handcontrollern:

Wenn auch drahtlose Handregler verwendet werden, funktionieren sie nur, wenn kein kabelgebundener Regler angeschlossen ist.

Beispiel 1:

An Anschluss 1 ist ein Empfänger angeschlossen, der auf Controller mit ID-1 und ID2 eingestellt ist,

Die Ports 5 und 6 können für einen Speed Controller verwendet werden, Port 2 jedoch nicht.

Beispiel 2:

Sie haben den Adapter 30348 an Port 1 angeschlossen, ein Empfänger ist an Port 2 angeschlossen. An die Anschlüsse 1, 3 und 4 kann ein Speed Controller angeschlossen werden, ebenso an die Anschlüsse 5 und 6. Ein Handregler kann dann an ID-2 angeschlossen werden.

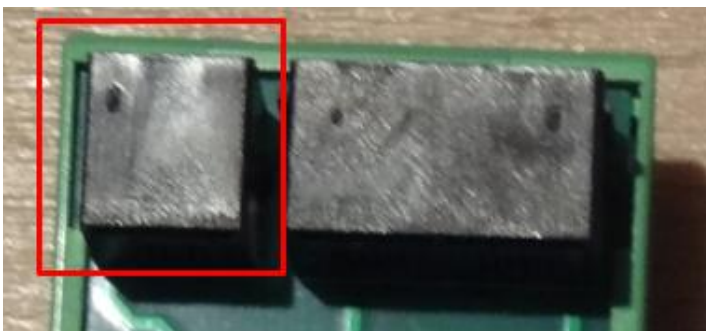
Mit dieser Methode können Sie immer noch mit 6 Autos alleine fahren.

Zusätzlich zu dieser Verbindung kann dieses Steuergerät mit den anderen Steuergeräten gekoppelt werden, wobei die Funktionalität darin besteht, alle Kabinen über ein Steuergerät anzuhalten und/oder zu fahren, aber auch die Funktion "Schalten" gekoppelt werden kann, um z.B. das Licht auf einmal ein- oder auszuschalten.

Durch diese Kopplung können die Funktionen auch aus der Ferne und/oder über einen Relaiskontakt geschaltet werden.

Die Anschlüsse:

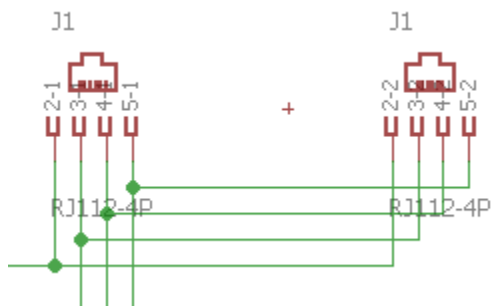
Alle Verbindungen können über ein RJ11-Kabel (1x 1 Meter, 1x 0,5 Meter im Lieferumfang) hergestellt werden, also Plug & Play.



Der einzelne RJ 11 wird an die CU 30352/ Adapter 30348 angeschlossen



Dieser Anschluss ist zum Durchschleifen zum nächsten Regler vorgesehen. Er kann aber auch verwendet werden, um die folgenden 3 Schaltmöglichkeiten extern an alle Regler weiterzuleiten.



- Pin 2 = massa
- Pin 3 = Go
- Pin 4 = Stop
- Pin 5 = Licht aan/uit (wissel sturing)

Leds:

Gelb = Steuergerät ist angeschlossen (Spannung vorhanden)

Rot = Controller ist in "Stop" (Auto fährt nicht)

Grün = Controller ist in "Go" (Fahrkorb fährt mit eingestellter Geschwindigkeit)

Bedienungstasten:

Grau = Licht an/aus und oder Schalter aktivieren

Blau = DRS-Funktion (Dip-Schalter S4 muss auf On gestellt sein)

Grün = Aktivieren von Go

Rot = Stopp aktivieren

Drehknopf

Dieser ist in 6 Farben erhältlich: (bei Bestellung angeben!)

- Rot

- Gelb

- Blau

- Grün

- Weiß

- grau

Dip-Schalter:

Legt verschiedene Voreinstellungen fest.

S1 = Start wird an die anderen angeschlossenen Steuergeräte weitergegeben.

S2 = Stopp wird an die anderen angeschlossenen Steuergeräte weitergegeben.

S3 = Licht an/aus wird an die anderen angeschlossenen Steuergeräte weitergegeben.

S4 = DRS-Funktion kann aktiviert werden.

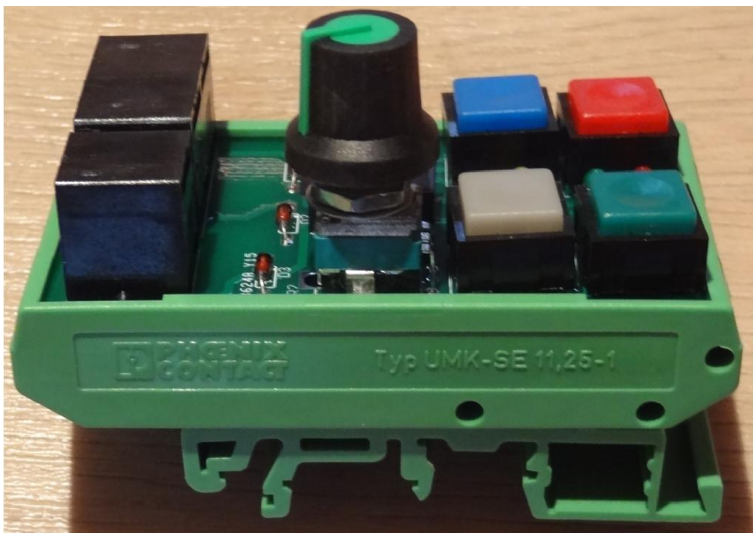
Ausführung:

Der Regler befindet sich in einem Gehäuse, das auf eine DIN-Schiene aufgerastet werden kann.

Die Oberseite ist komplett offen.



Abmessungen:



B x H x D (mm)
45 x 78 x 45

Umfang der Lieferung:



1x Single Speed Control
1x RJ11 Kabel 1 mtr.
1x RJ 11 Kabel 0,5 mtr

Anschluss an Adapter CU 30352 und/oder 30348

Dieser Anschluss ist eigentlich für einen asymmetrisch verriegelnden RJ11-Stecker vorgesehen, das mitgelieferte Kabel hat diesen jedoch nicht. Trotzdem passt er und ist noch ausreichend geklemmt.

Wichtiger Hinweis:

Die Verwendung dieses Controllers erfolgt auf eigene Gefahr, Schäden an Carrera-Produkten oder Folgeschäden an anderen verwendeten Produkten sind nicht von der Garantie abgedeckt. Der Controller wird mit einer Standard-Garantie von 2 Jahren für den Betrieb des Produkts bei normalem Gebrauch geliefert. Der Controller wurde nur an verschiedenen CU 30352 und Adapter 30348 von Carrera getestet, die Verwendung in Kombination mit anderen Geräten erfolgt auf eigene Gefahr. Wenn Sie eigene Modifikationen/Modifikationen vornehmen, erlischt jegliche Garantie.